

## 책임의료사업팀 상담안내



**전화상담** 031-630-4205~9

**홈페이지** <http://2000pubcare.or.kr/>

**상담 가능 시간** 평일 오전 9시 ~ 오후 5시 (주말 및 공휴일 휴무)  
※ 방문 전 사전 연락 부탁드립니다.

**팩스** 031-636-2862

## 찾아오시는 길



경기도의료원 이천병원 우)17366 경기도 이천시 경충대로 2742 (관고동)

### 대중교통을 이용하실 때

이천종합버스터미널 약 2.2km

이천역 철도 (경강선) 약 3.3km

### 이천병원 정류장 운행버스

• 240번: 이천역 → 이천롯데캐슬 → 송정초등학교 삼거리 → 양정여고 → 이천병원 → 신둔도예촌역 → 수광리 → 사음1동 → 다산고등학교 → 이천병원

• 24-5번: 이천역 → 이천종합버스터미널 → 관고동 → 양정여고 → 이천병원 → 신둔도예촌역 → 수광리 → 사음1동 → 다산고등학교 → 이천병원

### 이천병원 근처 정류장 운행버스(도보3분 이내)

• 220번: 이천역 → 이천시청(세무서) → 설봉공원삼거리(이천병원 도보3분) → 부발역 → 신하3리 → 산촌리 → 부발우체국 → 이천종합버스터미널 → 관고동 → 한국SGI 정류장(이천병원 도보3분)

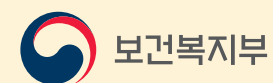
• 250번: 이천역 → 이천시청(세무서) → 설봉공원삼거리(이천병원 도보3분) → 신둔도예촌역 → 수광리 → 라온프라이빗아파트 → 송정초등학교 삼거리 → 양정여고 → 한국SGI정류장 (이천병원 도보3분)

### 승용차를 이용하실 때

**고속도로** 영동: 이천톨게이트에서 성남방향으로 약 8km 지점

중부: 사이전톨게이트에서 설봉공원 방향, 이천소방서 맞은편

**국도** 3번 국도: 성남 → 광주 → 곤지암 → 이천 방향으로 계속 직진 시 좌측에 위치



## 이천권 지역책임의료기관 공공보건의료 협력체계 구축사업



경기도의료원 이천병원  
GYEONGGI PROVINCIAL MEDICAL CENTER - ICHEON HOSPITAL



## 공공보건의료 협력체계 구축사업



필요성

지역보건의료기관과의 협력을 통해 지역의 필수의료 문제를 발굴하고 문제해결을 위한 연계·조정 등 협력체계 구축



SNUH  
분당서울대학교병원

### 권역책임의료기관

고난이도 필수의료 진료기능을 수행하는 의료기관으로서 경기 권역 내 협력 체계 총괄·조정 및 지역의료 역량강화를 위한 지원을 수행하고 있음



경기도 의료원 이천병원  
GYEONGGI PROVINCIAL MEDICAL CENTER ICHEON HOSPITAL

### 지역책임의료기관

이천진료권 내에서 양질의 필수 의료를 제공하는 의료기관으로서 건강불평등 해소를 위해 이전보다 강화된 필수 의료 서비스를 제공하여 지역보건의료기관 간 연계·조정 업무를 수행하고 있음

## 퇴원 후에도 걱정없이, 지역사회가 함께 돌봅니다.

### 퇴원환자 지역사회 연계사업

- ▶ 병원에서 퇴원한 환자가 집에서도 안전하게 생활할 수 있도록 지원합니다.
- ▶ 건강상태에 맞는 지역 의료기관 및 복지서비스를 연결해드립니다.
- ▶ 지속적인 건강관리와 재입원 예방을 돕습니다.

#### 대상

- 내과질환으로 치료 후 요양병원으로 전원 예정인 환자
- 뇌혈관질환 및 재활치료 후 자택으로 퇴원 예정인 환자
- 65세 이상 낙상 고위험군으로 평가되는 환자
- 그 외 주치의 판단 하에 퇴원계획 수립이 필요한 환자



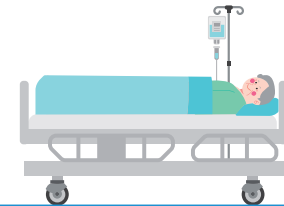
## 골든타임을 지키기 위해, 빠르고 정확하게 협력합니다.

### 중증응급 이송·전원 및 진료협력사업

- ▶ 중증응급환자가 적절한 병원으로 신속히 이송되도록 지원합니다.
- ▶ 병원 간 협력을 통해 빠른 전원 및 치료가 이루어집니다.
- ▶ 전문 치료가 가능한 병원으로 연계하여 치료 지연을 최소화합니다.

#### 대상

- 심뇌혈관 중증 응급질환자(심근경색, 뇌졸중 등)
- 신속한 전원 및 전문치료가 필요한 환자
- 응급의료 서비스가 필요한 지역주민



## 안전한 병원, 믿을 수 있는 의료환경을 만듭니다.

### 감염 및 환자안전관리사업

- ▶ 지역사회 내 감염 예방 및 관리체계를 강화합니다.
- ▶ 보건 의료 종사자 대상 감염관리 교육 및 컨설팅을 지원합니다.
- ▶ 표준화된 안전관리 시스템을 운영합니다.

#### 대상

- 이천진료권 내 감염취약시설  
(요양병원, 요양원, 주·야간보호기관, 장애인 복지시설)



## 지역 의료의 미래를 함께 키워갑니다.

### 인력양성·교류사업

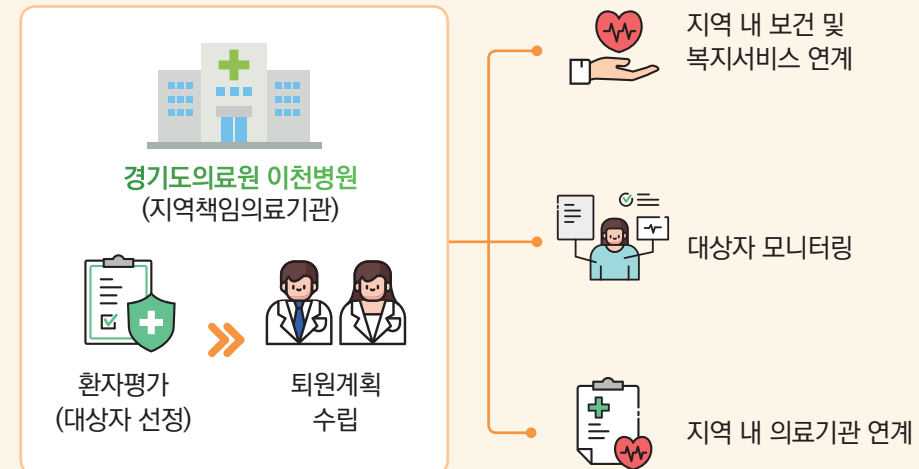
- ▶ 의료인력 전문성 향상을 위한 교육 및 훈련을 지원합니다.
- ▶ 지역 요구를 반영한 맞춤형 교육을 제공합니다.
- ▶ 의료기관 간 인력 교류 및 협력을 활성화합니다.

#### 대상

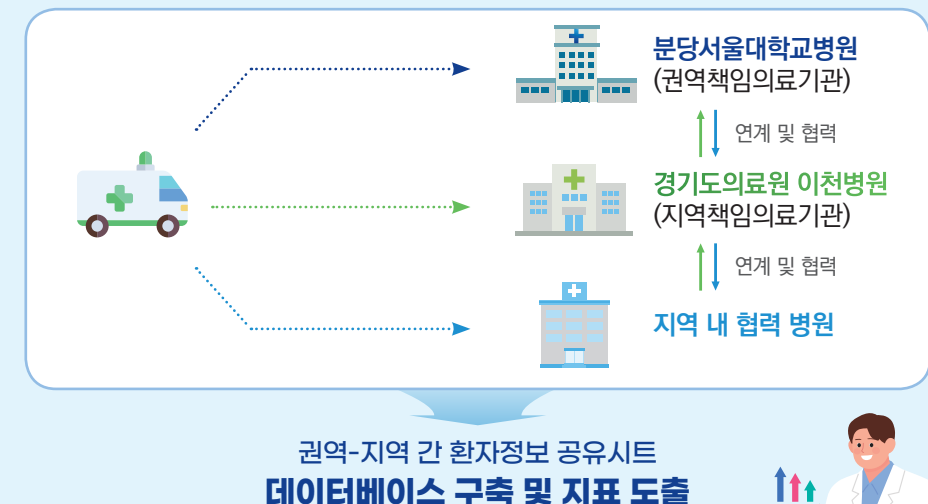
- 의사, 간호사 등 보건 의료기관 종사자
- 의료기관 및 공공보건 의료 관련 기관 종사자
- 역량강화가 필요한 지역 보건 의료 인력



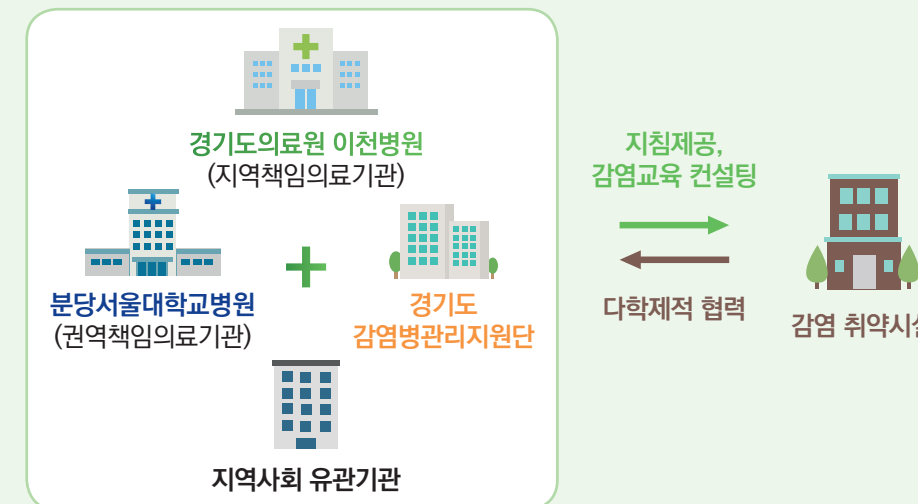
#### 내용



#### 내용



#### 내용



#### 내용

