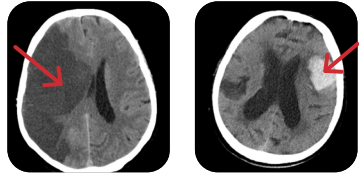


# 진단검사

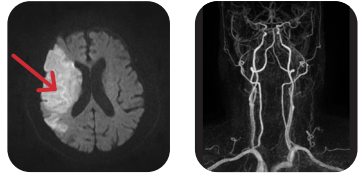
전산화  
단층 촬영  
(뇌CT)



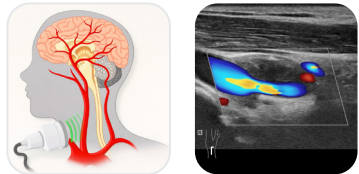
▶ 뇌경색 CT 사진

▶ 뇌출혈 CT 사진

자기공명영상  
(뇌 MRI/MRA)



경동맥 초음파  
(Carotid sono)



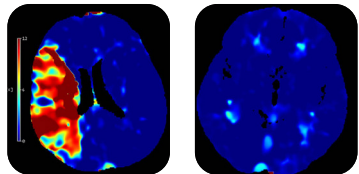
경두개  
초음파 검사  
(TCD)



경(經)두개  
'두개골을 경유하여'



뇌관류 CT  
(Perfusion CT)



▶ 뇌관류 TMAX(이상)

▶ 뇌관류 TMAX(정상)

출처 : 질병관리청/보건복지부/대한의학회/국립보건연구원

**경기도의료원 이천병원 심뇌혈관질환센터는**  
2020년 보건복지부로부터 “지역책임의료기관”으로 선정되어  
지역거점공공병원의 역할을 수행하고 있습니다.

- 하나.** 경기도의료원 이천병원에서는 전문적인 심뇌혈관질환 센터 시스템을 구축하여 진단, 치료, 재활 및 예방이 유기적으로 연계된 포괄적인 서비스를 제공합니다.
- 둘.** 최신 자기공명영상(MRI), 전산화 단층 촬영(Brain CT) 뇌관류 촬영(Perfusion CT) 장비 도입으로 신속하고 정확한 뇌혈관 질환 진단 및 치료를 제공합니다.
- 셋.** 지역사회 심뇌혈관질환 관리에 중추역할을 수행하여 지역주민의 건강증진에 기여하기 위해 최선의 노력을 다할 것을 약속드립니다.

**경기도 의료원 이천병원** | 뇌혈관질환센터  
신경과 상담문의  
031) 630-4242

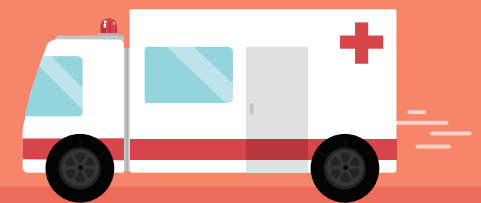
홈페이지 <https://www.medical.or.kr/icheon/index.do>

주소 경기도 이천시 경충대로 2742(관고동)



# 뇌졸중

**지체 하지말고 즉시**



의심하고



119누르고



응급실로

**경기도 의료원 이천병원**  
GYEONGGI PROVINCIAL MEDICAL CENTER  
ICHEON HOSPITAL

## 뇌졸중

뇌졸중은 갑자기 뇌에 혈액을 공급하는 혈관이 막히거나 터져서 뇌손상이 오고, 그에 따른 신체장애가 나타나는 질환입니다.



### ▲ 뇌경색(혈관이 막힌 상태)

뇌혈관이 혈전 등으로 막혀 뇌에 혈액이 공급되지 않는 상태로 동맥경화와 관련된 경우가 많습니다.



### ▲ 뇌출혈(혈관이 터진 상태)

뇌내출혈: 갑자기 뇌혈관이 터지며 발생하고 고혈압이 원인인 경우가 많습니다.

지주막하출혈: 혈관이 약해져 혈관이 풍선처럼 부풀어 오른 상태로 뇌동맥류가 터지며 발생합니다.

## 일과성 허혈발작 (미니 뇌졸중)

일과성 허혈발작은 뇌혈관이 일시적으로 막혔다 풀리면서 발생하는 '미니 뇌졸중'으로 뇌경색이 올 수 있다는 경고 또는 전조증상일 수 있습니다. 증상이 호전되었다라도, 즉시 응급실로 내원해야 합니다.

## 뇌졸중 증상



한쪽마비



갑작스런 어지럼증



갑작스런 언어장애



갑작스런 시야장애



갑작스런 심한두통

## 정맥내 혈전용해술 치료

정맥내 혈전용해술은 혈관을 막고 있는 혈전(피떡)을 녹이는 응급 약물로 환자의 적응증에 따라 시행할 수 있습니다.

## 약물 치료

| 항혈소판제   | 항응고제  |
|---|---|
| 혈전 형성에 중요한 역할을 하는 혈소판 기능을 억제함으로써 뇌경색의 재발을 방지하는 약물 | 혈액의 정체에 의한 응고를 저지하는 효과가 있고 혈전이 생기는 것을 막아주는 약물 |

▲ 처방된 약물은 환자의 상태에 맞게 처방된 약물이므로 자의로 복용을 중단하거나 임의로 용량을 늘리면 절대 안 됩니다.

▲ 하지만 약물의 특성상 출혈이나 멍이 생길 수 있고 지혈 장애가 있을 수 있어 담당 주치의 상담이 필요할 수 있습니다.

## 뇌졸중 예방수칙



담배는 반드시 끊기



술은 하루에 한두 잔 이하로 줄이기



스트레스 줄이고 즐거운 마음으로 생활하기



뇌졸중, 심근경색 응급증상을 숙지하고 발생 즉시 병원 가기



가능한 한 매일 30분 이상 적절한 운동하기



음식은 싱겁게 골고루 먹고 채소와 생선을 충분히 섭취하기



정기적으로 혈압, 혈당, 콜레스테롤 측정하기



고혈압, 당뇨병, 이상지질혈증(고지혈증) 꾸준한 치료받기



적정 체중과 허리둘레 유지하기



## 뇌졸중, 발생하면 어떻게 해야 하나요?

한번 죽은 뇌세포는 다시 살릴 수 없습니다. 증상이 발생하면 즉시 큰 병원 응급실로 가세요.

### ✓ 이렇게 하세요!

- 1 지체 없이 119에 도움을 요청하세요.
- 2 가장 가깝고 큰 병원 응급실로 가세요.
- 3 환자가 토할 땐 고개를 옆으로 돌려주세요.

### ✗ 이렇게 하시면 안돼요!

- 1 가족이 올 때까지 기다리지 마세요.
- 2 증상이 그냥 지나갈 거라고 생각하지 마세요.
- 3 다리를 주무르거나 바늘로 손발 끝을 따지마세요.
- 4 의식이 혼미한 환자에게 물이나 약을 먹이지 마세요.
- 5 야간이나 주말이라고 외래 진료 시까지 기다리지 마세요.
- 6 정신 차리게 하려고 찬물을 끼얹거나 땀을 때리지 마세요.

## 뇌졸중 증상 시



의심하고



» 119누르고



» 응급실로

